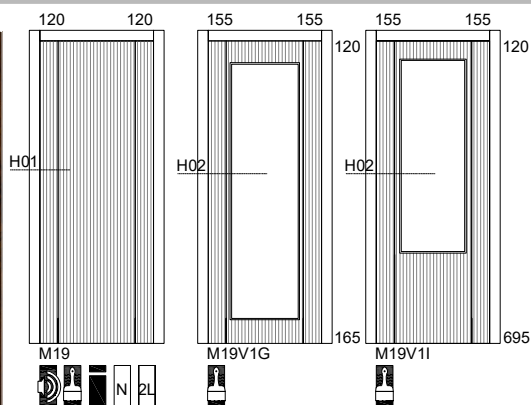
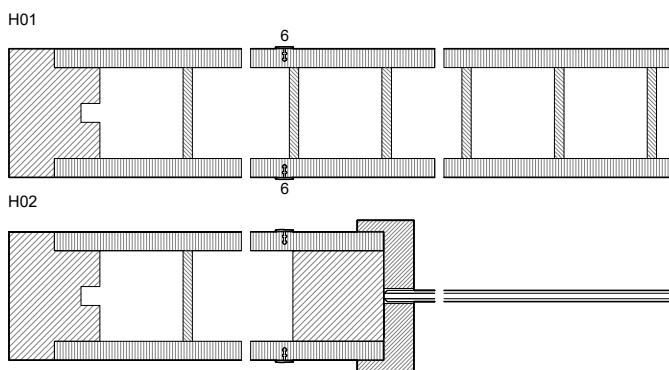


FICHA TECNICA

CODIGO ARTIGO	PT
TABELA PREÇO	M19 APT M19
PÁG.	1/1

PORTA

M19
NOGUEIRA

DETALHE TECNICO

DIMENSÕES

COMPRIMENTO (mm)	2000 (STANDARD) 2100
LARGURA (mm)	400 450 500 550 600* 650 700 750 800 850 900 (*LARGURA MÍNIMA)
ESPESSURA (mm)	35

REVESTIMENTO

FOLHA MADEIRA
FOLHA MADEIRA COMPOSTA
BRANCO LACADO

CONSULTAR EM ANEXO OPÇÕES DISPONÍVEIS PARA: ARIPORTA, ABERTURAS E ESPÉCIES COMPONENTES

NOTAS: OUTRAS DIMENSÕES OU REVESTIMENTOS SOB CONSULTA SUJEITO A DISPONIBILIDADE DE STOCK. OPCIONAL PUXADOR E VIDROS SOB ORÇAMENTO. NO KIT ARIPORTA® TODAS AS PEÇAS SÃO FORNECIDAS ACABADAS E MECANIZADAS PRONTAS A APLICAR. POR RAZÕES TÉCNICAS A FABRICA PODE OPTAR POR COLOCAR ORLAS DIFERENTES DA ESPÉCIE DA FOLHA NO CASO DE DEFEITO SUBSTITUIREMOS UNICAMENTE O NOSSO ARTIGO NÃO HAVENDO LUGAR A QUALQUER INDEMINIZAÇÃO ADICIONAL AS DEVOLUÇÕES SÓ SERÃO ACEITES COM O NOSSO CONSENTIMENTO E DENTRO DE 30 DIAS ESTA FICHA ANULA AS ANTERIORES E PODE SER ALTERADA SEM AVISO PREVIO, AS INFORMAÇÕES CONTIDAS NESTA FICHA SÃO MERAMENTE INDICATIVAS