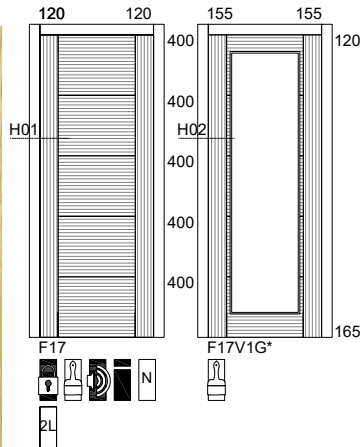
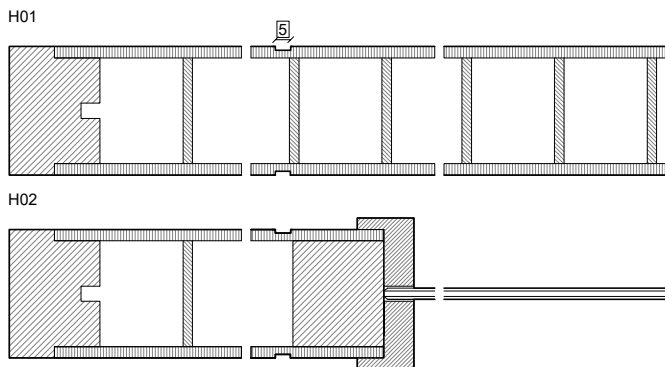


**FICHA TECNICA**

<b>CODIGO ARTIGO</b>	PT
<b>TABELA PREÇO</b>	F17   APT F17
<b>PÁG.</b>	1/1

**PORTA**

**F17  
FREIXO**
**DETALHE TECNICO**

**DIMENSÕES**

COMPRIMENTO (mm)	2000 (STANDARD)   2100
LARGURA (mm)	400   450   500   550   600*   650   700   750   800   850   900 (*LARGURA MÍNIMA)
ESPESSURA (mm)	35

**REVESTIMENTO**

FOLHA MADEIRA
FOLHA MADEIRA COMPOSTA
BRANCO PRÉ-LACADO

CONSULTAR EM ANEXO OPÇÕES DISPONÍVEIS PARA: ARIPORTA, ABERTURAS E ESPÉCIES COMPONENTES

**NOTAS:** OUTRAS DIMENSÕES OU REVESTIMENTOS SOB CONSULTA SUJEITO A DISPONIBILIDADE DE STOCK. OPCIONAL PUXADOR E VIDROS SOB ORÇAMENTO. NO KIT ARIPORTA® TODAS AS PEÇAS SÃO FORNECIDAS ACABADAS E MECANIZADAS PRONTAS A APLICAR. POR RAZÕES TÉCNICAS A FABRICA PODE OPTAR POR COLOCAR ORLAS DIFERENTES DA ESPÉCIE DA FOLHA NO CASO DE DEFEITO SUBSTITUIREMOS UNICAMENTE O NOSSO ARTIGO NÃO HAVENDO LUGAR A QUALQUER INDEMINIZAÇÃO ADICIONAL AS DEVOLUÇÕES SÓ SERÃO ACEITES COM O NOSSO CONSENTIMENTO E DENTRO DE 30 DIAS ESTA FICHA ANULA AS ANTERIORES E PODE SER ALTERADA SEM AVISO PREVIU, AS INFORMAÇÕES CONTIDAS NESTA FICHA SÃO MERAMENTE INDICATIVAS