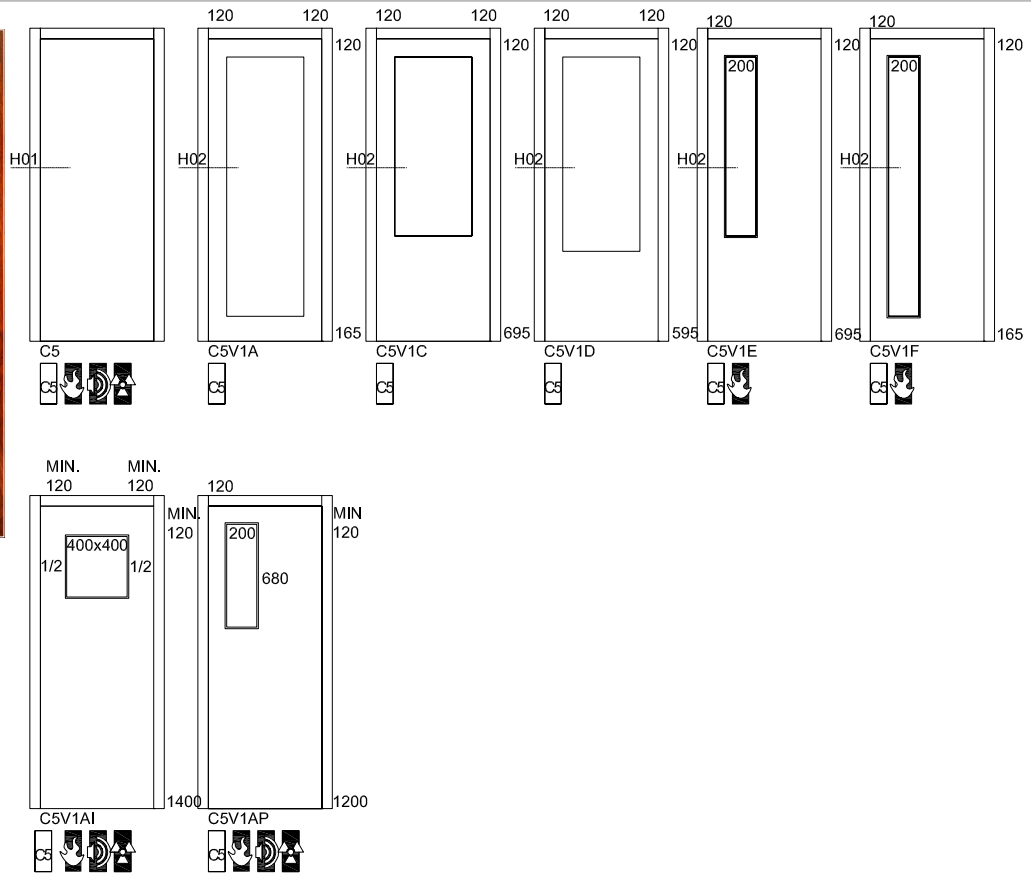
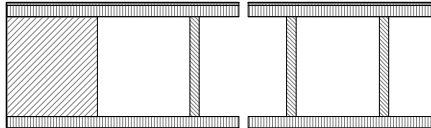
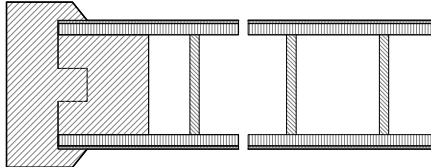


**FICHA TÉCNICA**
**CODIGO ARTIGO**
**PT**
**TABELA PREÇO**
**C5 | APT C5**
**PÁG.**
**1/1**
**PORTA**

**C5**  
**BLANC MEGÈVE**

**DETALHE TÉCNICO**
**H01(STANDARD)**

**H01(OPCIONAL)**

**DIMENSÕES**

COMPRIMENTO (mm)	2000 (STANDARD)   2100
LARGURA (mm)	400   450   500   550   600*   650   700   750   800   850   900 (*LARGURA MÍNIMA)
ESPESSURA (mm)	45 (ORLA INTERIOR)   35 (OPCIONAL COM ORLA FACE OU ORLA INTERIOR COM OU SEM REVESTIMENTO PVC OU TERMOLAMINADO)

**REVESTIMENTO**

TERMOLAMINADO HPL

 OPÇÕES DE BITES MACIÇOS OU LACADOS BRANCO. ORLA SALIENTE APENAS EM MADEIRA MACIÇA.  
 CONSULTAR EM ANEXO OPÇÕES DISPONÍVEIS PARA: ARIPORTA, ABERTURAS E ESPÉCIES COMPONENTES

NOTAS: OUTRAS DIMENSÕES OU REVESTIMENTOS SOB CONSULTA SUJEITO A DISPONIBILIDADE DE STOCK.  
 OPCIONAL PUXADOR E VIDROS SOB ORÇAMENTO.  
 NO KIT ARIPORTA® TODAS AS PEÇAS SÃO FORNECIDAS ACABADAS E MECANIZADAS PRONTAS A APLICAR.  
 POR RAZÕES TÉCNICAS A FABRICA PODE OPTAR POR COLOCAR ORLAS DIFERENTES DA ESPÉCIE DA FOLHA  
 NO CASO DE DEFEITO SUBSTITUIREMOS UNICAMENTE O NOSSO ARTIGO NÃO HAVENDO LUGAR A QUALQUER INDEMINIZAÇÃO ADICIONAL  
 AS DEVOLUÇÕES SÓ SERÃO ACEITES COM O NOSSO CONSENTIMENTO E DENTRO DE 30 DIAS  
 ESTA FICHA ANULA AS ANTERIORES E PODE SER ALTERADA SEM AVISO PREVIÓ, AS INFORMAÇÕES CONTIDAS NESTA FICHA SÃO MERAMENTE INDICATIVAS